

SISTEMAS DE ÓSMOSIS INVERSA BWT 4"

MO24000TP5

APLICACIONES

Para calderas de vapor, circuitos de calefacción y refrigeración, la industria de elaboración de cerveza o de bebidas, granjas ganaderas y avícolas, fábricas de vidrio, lavanderías y túneles de lavado, etc.

EQUIPAMIENTO

- Bomba de alta presión CM 3-14. 1 ud
- Tubo de presión 4040-1. 4 uds
- Prefiltro de sedimentos tipo BIG 20". 1 ud
- Electroválvulas. 2 uds
(entrada y Flushing)
- Válvulas de aguja. 2 uds
(rechazo y recirculación)
- Panel de control OC Serie 5000 1 kit
- Instrumentación. 1 kit
- Estructura en acero. 1 kit

CARACTERÍSTICAS

- Panel de control OC Serie 5000
- Fácil de usar gracias a la arquitectura inteligente
- Preparada para acoplarle fácilmente un sistema de lavado o un sistema de mezcla con el agua de aporte
- La garantía de un líder mundial, Grundfos

PARÁMETROS FÍSICOS

Conexión de agua de aporte, concentrado, permeado	G 1"
Conexión de dosificación de antiincrustante	G ½"
Conexión de entrada de permeado para el lavado	G 1"
Conexión para mezcla con agua de alimentación	G ¾"
Peso aproximado (neto/ c/embalaje)	110/150 kg
Dimensiones (Alto x Ancho x Fondo)	1,50x 0,70x 0,60 m
Dimensiones (c/embalaje, Alto x Ancho x Fondo)	1,90x 1,00x 0,75 m

Código	Descripción	Producción l/h*	Membranas	Cat.
MO24000TP5	BWT MO-04/800	1000 - 1200	4 x 4040	30D

*El rendimiento de los equipos depende de la calidad del agua de aporte, la temperatura, así como de las características de la instalación y su dimensionamiento.



El fabricante se reserva el derecho de modificar el diseño del producto siempre que su funcionalidad no se vea afectada

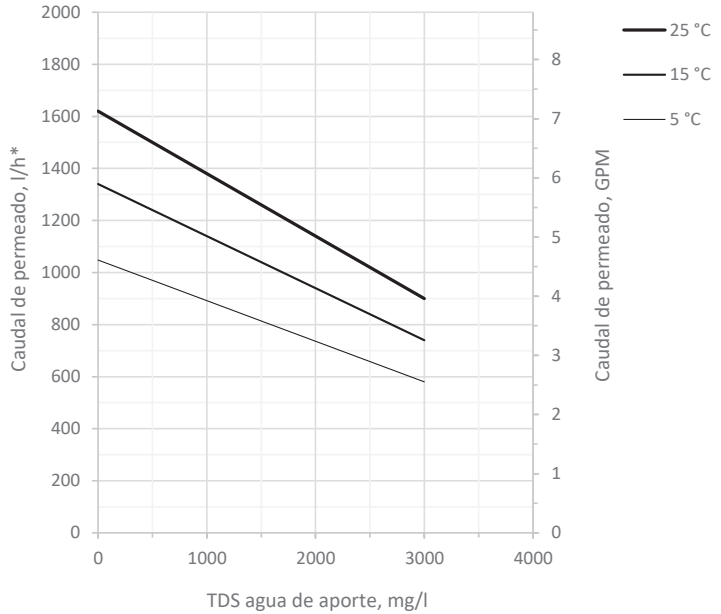


ESPECIFICACIONES TÉCNICAS

Producción ¹	1000 l/h
Conversión ²	75%
TDS máx.	3000 mg/l
Caudal de agua de aporte	1300...1500 l/h (producción) 3000...4000 l/h (lavado)
Presión de trabajo	8...12 bar
Presión máx.	14 bar
Alimentación eléctrica	230 V, 50 Hz (1 ph)
Consumo eléctrico	2 kW
Prefiltración	5 µm

¹en función de los TDS del agua de aporte, temperatura y conversión
²para agua poco incrustante

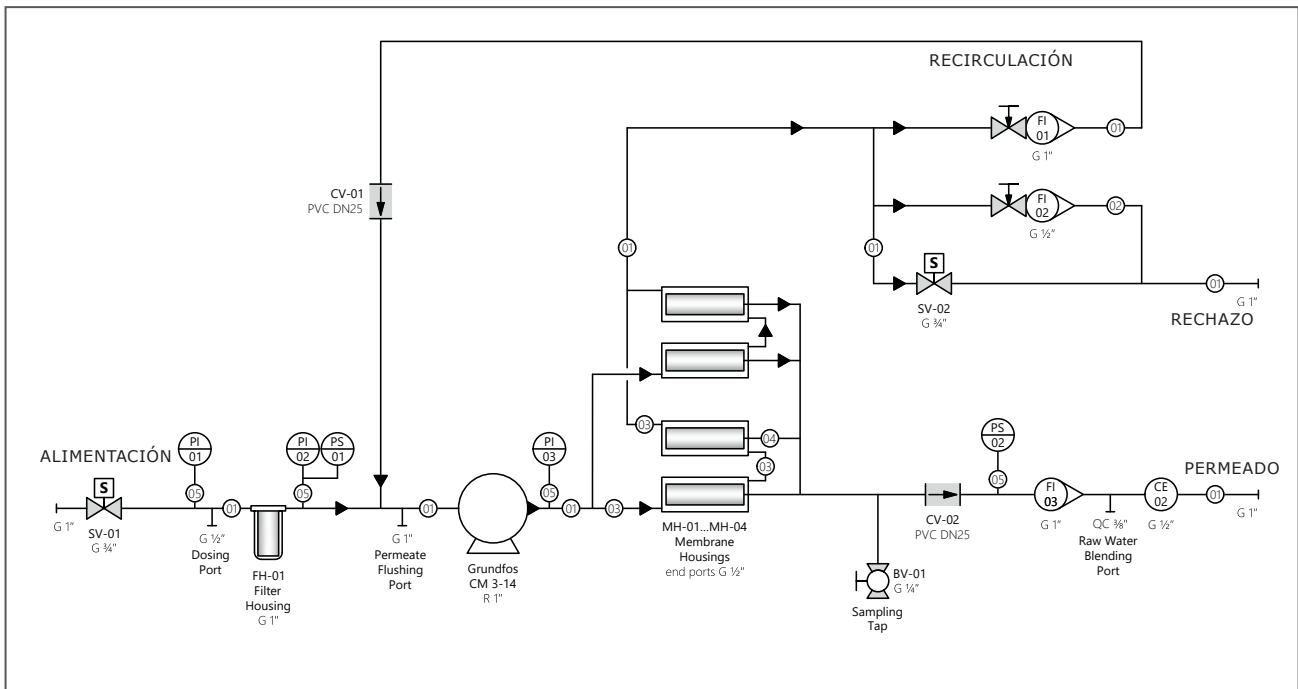
CAPACIDAD DE PRODUCCIÓN



* El caudal de permeado está calculado teniendo en cuenta las siguientes condiciones de operación:

- Agua de entrada a 2 bar de presión
- Sin contrapresión en la línea de permeado
- Membranas nuevas, XLE4040

DIAGRAMA DE TUBERÍAS Y COMPONENTES



PIPES AND CONNECTIONS			VALVES		INSTRUMENTS	
—(1)—	PVC pipe 32 mm O.D.	G	parallel BSPT thread			
—(2)—	PVC pipe 20 mm O.D.	R	tapered BSPT thread			
—(3)—	PE hose 1/2" O.D.	PVC	polyvinylchloride (solvent weld)			
—(4)—	PE hose 3/8" O.D.	PE	polyethylene			
—(5)—	PE hose 1/4" O.D.	QC	quick connect collet fitting			